

Personer født i Grønland bosiddende i Danmark

I 2023 var der 17.079 personer som er født i Grønland bosiddende i Danmark.

Nedenstående er et udvalg af de oplysninger som findes i statistikbanken. I statistikbanken er der mulighed at danne tabeller med en yderligere opdeling på blandt andet alder og køn.

Tabel 1. Personer født i Grønland bosiddende i Danmark efter tilknytning

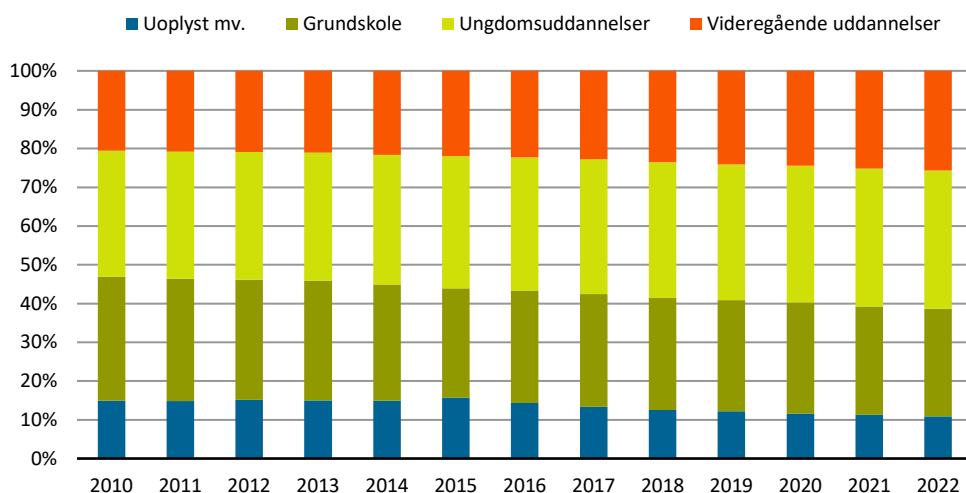
	2017	2018	2019	2020	2021	2022	2023
I alt	16.399	16.498	16.592	16.791	16.745	16.814	17.079
Begge forældre født i Grønland	4.556	4.668	4.743	4.898	4.939	5.013	5.308
En forældre født i Grønland og en udenfor	3.429	3.471	3.513	3.562	3.545	3.587	3.618
En forældre født i Grønland og en uoplyst	1.044	1.048	1.061	1.094	1.086	1.092	1.104
Begge forældre født udenfor Grønland	3.961	3.979	4.013	4.036	4.048	4.078	4.091
En forældre født uden for Grønland og en uoplyst	640	632	631	629	625	622	616
Begge forældres fødested uoplyst	2.769	2.700	2.631	2.572	2.502	2.422	2.342

Kilde: <https://bank.stat.gl/GDD1GD>. Link til tilsvarende tabel ved Danmarks Statistik:

<https://www.statistikbanken.dk/BEF5G>, tilknytningen er forbedret ved at forældre med fødested uoplyst er sammenkørt med data fra Grønlands Statistik.

Lidt mere end halvdelen har en tilknytning hvor en eller begge forældre er født i Grønland.

Figur 1. Højeste fuldførte uddannelse



Kilde: <https://bank.stat.gl/GDDUH>. Link til tilsvarende tabel ved Danmarks Statistik:

<https://www.statistikbanken.dk/HFUDD10>. Personer mellem 15 og 69.

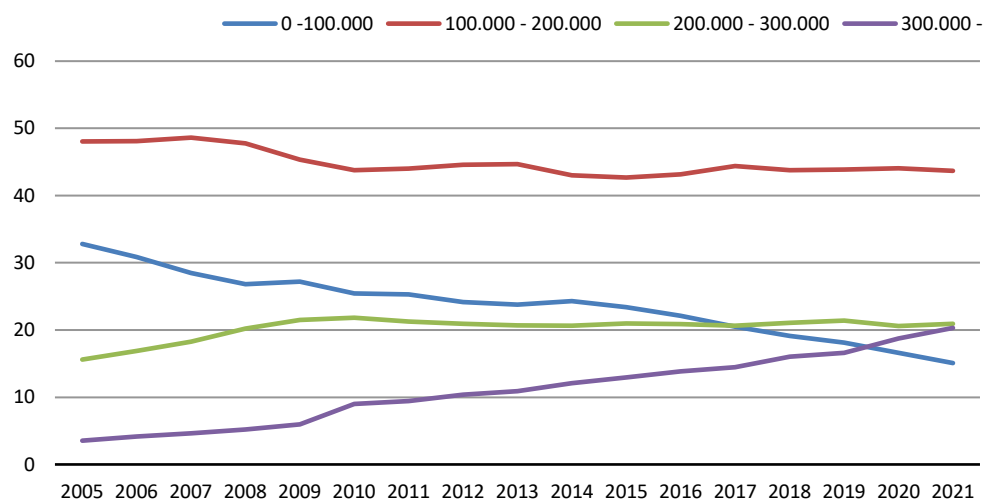
Andelen som kun har grundskole som højest fuldførte uddannelser bliver mindre over tid. Mens andelen som enten har en ungdomsuddannelse eller en videregående uddannelse stiger.

Tabel 2. Socioøkonomisk status i procent

	2012	2013	2014	2015	2016	2017	2018	2019	2020	2021
Lønmodtagere og selvstændige	39,3	38,9	38,7	38,8	39,0	39,6	40,2	40,8	40,2	43,1
Arbejdsløse	6,0	5,7	5,0	5,0	4,2	3,9	3,8	3,6	3,6	2,1
Kontanthjælp (passiv)/introduktionsydelse	10,8	11,2	11,3	11,3	11,9	11,8	11,6	11,2	12,0	11,0
Førtidspension	9,4	9,4	8,9	8,6	8,5	8,3	8,3	8,8	9,6	10,3
Folkepension	5,8	6,0	6,2	6,6	7,2	7,7	8,5	8,8	9,2	9,2
Personer under uddannelse	16,9	17,2	17,4	15,7	16,3	16,0	15,1	14,0	13,6	11,9
Andet	11,8	11,6	12,6	14,1	13,0	12,6	12,5	12,8	11,7	12,4

Kilde: <https://bank.stat.gl/GDDRA>. Link til tilsvarende tabel ved Danmarks Statistik:
<https://www.statistikbanken.dk/RAS202>.

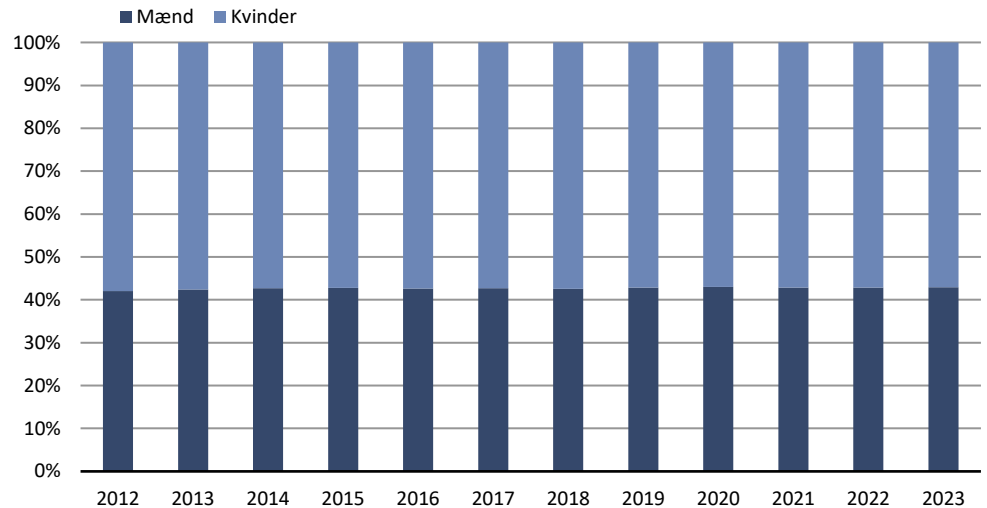
Gruppen af lønmodtagere og selvstændige er størst. Andelen er stabil på ca. 40 pct. Andelen af gruppen med folkepension øges jævnt over årene. En del af denne stigning er personer som har boet Danmark i en længere periode som på grund af alder går på pension.

Figur 2. Disponibel indkomst i procent

Kilde: <https://bank.stat.gl/GDDDI>. Link til tilsvarende tabel ved Danmarks Statistik:
<https://www.statistikbanken.dk/INDKP106>.

Lidt mere end 40 pct. har en disponibel indkomst mellem 100.000 og 200.000. Andelen med en disponibel indkomst under 100.000 falder og andelen med en disponibel indkomst større end 300.000 stiger. Den normale lønstigning vil medføre en forskydning mod højere disponible indkomst.

Figur 3. Køn



Kilde: <https://bank.stat.gl/GDD1GD>. Link til tilsvarende tabel ved Danmarks Statistik: <https://www.statistikbanken.dk/BEF5G>.

Andelen af kvinder er ca. 60 pct., der er et svagt fald de sidste 5 år.

Tabel 3. Sammenhængende periode i Danmark 2023

	I alt	1 år	2-4 år	5-9 år	10-19 år	20- år
I alt	17.079	1.022	1.657	2.332	3.695	8.373
Begge forældre født i Grønland	5.308	704	972	1.218	1.676	738
En forældre født i Grønland og en udenfor	3.618	147	302	477	808	1.884
En forældre født i Grønland og en uoplyst	1.104	60	102	167	261	514
Begge forældre født udenfor Grønland	4.091	56	165	270	602	2.998
En forældre født uden for Grønland og en uoplyst ...	616	4	15	21	38	538
Begge forældres fødested uoplyst	2.342	51	101	179	310	1.701

Kilde: <https://bank.stat.gl/GDD1GD>

I 2023 har næsten halvdelen boet i Danmark i en sammenhængende periode på mere end 20 år.

Ønskes yderligere oplysninger kan henvendelse ske til Anders Blaabjerg på tlf. 34 57 81 (direkte).

Metode

Populationen er personer født i Grønland og bosiddende i Danmark, og er baseret på CPR-registeret ved Danmarks Statistik. Arbejdet er foregået ved Forskningservice ved Danmarks Statistik. Beskrivelse af metoden for de enkelte tabeller kan findes ved Danmarks Statistik.

Tilknytning

Tilknytning er en opdeling efter forældrenes fødested. Forældrenes fødested er opgjort som født i Grønland, født uden for Grønland og uoplyst. Folkeregistret blev indført i Grønland i 1972. Derfor kan grønlandske forældres fødested være uoplyst hvis de er døde før 1972. Dette gør at tilknytningen for de fleste personer over 50 er ”begge forældres fødested uoplyst”. En stor del af disse forældre vil nok være født i Grønland.

Tilknytningen er forbedret ved at forældre med fødested uoplyst er sammenkørt med data fra Grønlands Statistik for vandringer til og fra Grønland, hvor der er medtaget forældrenes fødested.

Sammenhængende periode i Danmark

Ved flytning til Danmark vil en person først være med i befolkningsregistret ved Danmark Statistik året efter. Første gang en person er med befolkningsregistret ved Danmark Statistik opgøres som 1 år. Herefter tælles antal sammenhængende år i Danmark.

Diskretionshensyn

For tabeller i statistikbanken er oplysninger hvor der er taget diskretionshensyn markeret med ”..”. Men de indgår i totaler. Der kan være foretaget diskretionshensyn på totaler også.

Signatur forklaring:

... Oplysninger foreligger ikke
.. Oplysninger for usikre til at angives eller diskretionshensyn
. Tal kan efter sagens natur ikke forekomme
0 Mindre end halvdelen af den anvendte enhed
- Nul
* Foreløbigt eller anslået tal

Eventuel henvendelse

Gorm N. Pedersen

E-mail: gnpe@stat.gl

Grønlandere i Danmark

Grønlands Statistik
Postboks 1025 · 3900 Nuuk
Tlf.: +299 34 57 70
www.stat.gl · e-mail: stat@stat.gl

